

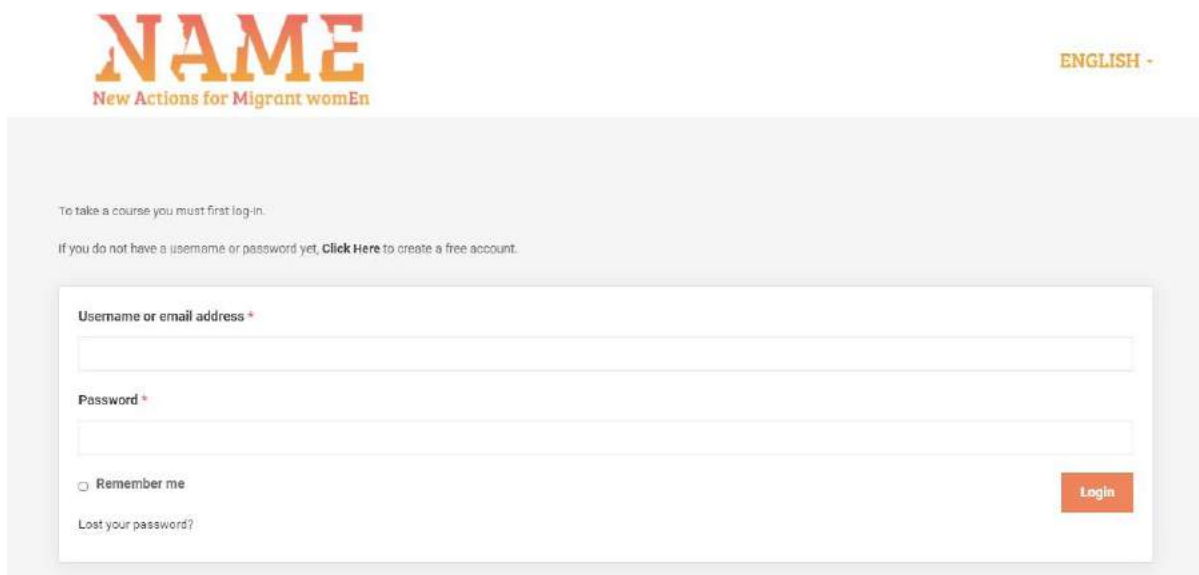
NAME – Nauji veiksmai moterims migrantėms

Internetinės platformos naudojimosi instrukcijos

Žemiau pateikiame instrukcijas, kaip vartotojas gali užsiregistruoti platformoje ir atlikti įvairias veiklas.

1 Žingsnis: eikite į projekto svetainę www.nameproject.eu ir meniu spustelėkite „Platforma“.

2 Žingsnis: Kai prisijungiate prie platformos, jūsų paprašys įrašyti savo vartotojo vardą arba el. pašto adresą ir slaptažodį. Tačiau norėdami sukurti naują paskyrą ir užsiregistruoti platformoje, spustelėkite „**Spustelėkite čia**“, kaip parodyta toliau. Pastaba: norėdami pakeisti kalbą, spustelėkite viršutiniame dešiniajame kampe ir pasirinkite kitą kalbą.



3 Žingsnis: Norėdami sukurti naują paskyrą, užpildykite informaciją, kurios iš jūsų prašoma, kaip matote žemiau esančiame paveikslėlyje. Užpildę visus laukus spustelėkite „Pateikti“.

REGISTER

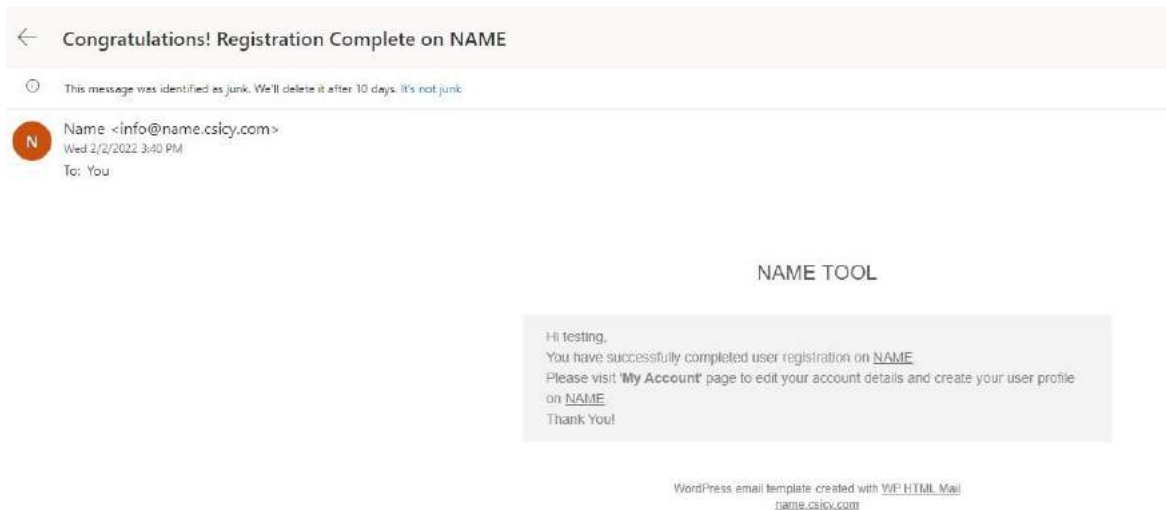
Home - Register

If you already have an account, [Click Here](#) to log in.

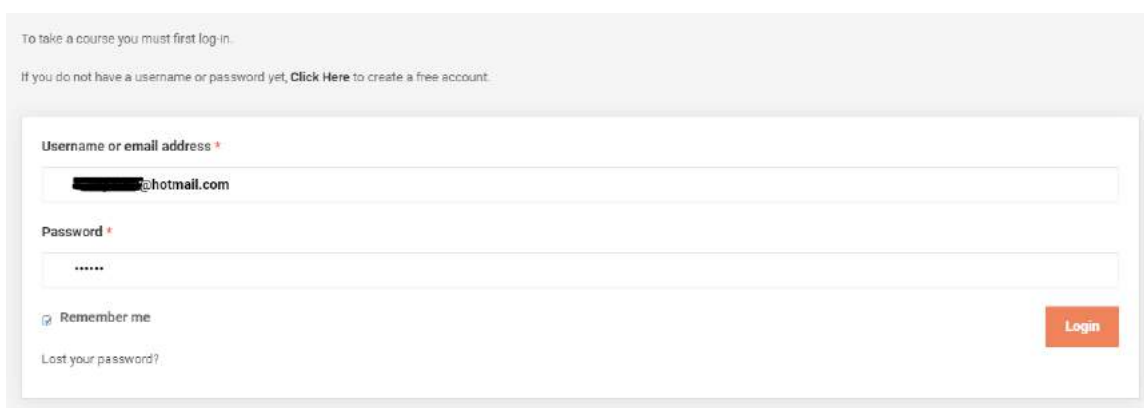
First Name	Last Name	Username *
<input type="text" value="Test"/>	<input type="text" value="test2"/>	<input type="text" value="testing"/>
User Email *		
<input type="text" value="test2@hotmail.com"/>		
User Password *	Confirm Password *	
<input type="password" value="*****"/>	<input type="password" value="*****"/>	

4 Žingsnis: Jei visi duomenys teisingi, gausite tokį pranešimą: „Vartotojas sėkmingai užregistruotas“. Taip pat gausite el. laišką aukščiau nurodytu el. pašto adresu, kaip parodyta toliau – nepamirškite patikrinti pašto šlamšto aplanko!

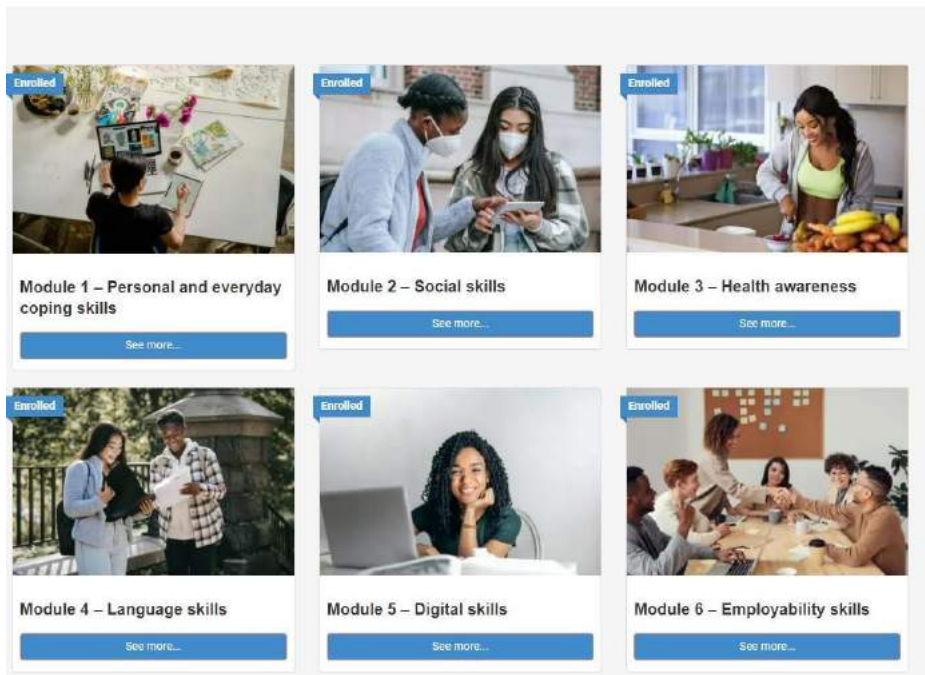
i
User successfully registered.



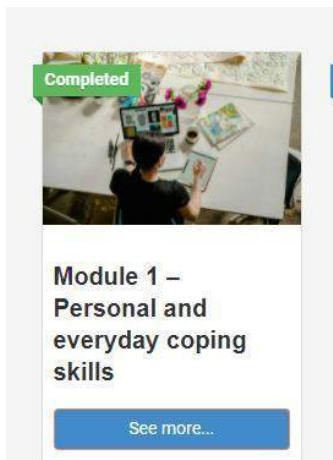
5 Žingsnis: Dabar galite grįžti į platformą ir įvesti vartotojo vardą arba el. pašto adresą bei slaptažodį, kad pasiektumėte turinį. Galite pažymėti langelį „Prisiminti mane“, kad jums nereikėtų prisijungti kiekvieną kartą, kai lankotės puslapyje.



6 Žingsnis: Dabar platformoje galite peržiūrėti visus šešis modulius, pažymėtus etikete „Enrolled“. Spustelėkite „Žiūrėti daugiau“ kiekviename modulyje, kad perskaitytumėte įvadą ir tęstumėte užduotis.



Kai baigsite visas modulio veiklas, etiketė pasikeis iš “Enrolled” į “Completed”.



Norėdami pradėti vykdyti veiklas, spustelėkite „Žiūrėti daugiau“, perskaitykite aprašymą ir tada slinkite žemyn, kad surastumėte veiklas. Spustelėkite „Išplėsti“ ir pradėkite nuo pirmosios užduoties, o baigę pereikite prie kitos.

Course Content

COLLAPSE ALL

- Activities
6 Quizzes EXPAND
- References
- Copyright Disclaimer

Activities
6 Quizzes COLLAPSE

Lesson Content

- M2:Activities 1
- M2:Activities 2
- M2: Activities 3
- M2: Activities 4
- M2: Activities 5
- M2: Activities 6